



प्रदेश सरकार
स्वास्थ्य तथा जनसंख्या मन्त्रालय
स्वास्थ्य निर्देशनालय
गण्डकी प्रदेश, पोखरा, नेपाल

साप्ताहिक समाचारपत्रिका

अंक १०७

वर्ष ४

श्रावण ०८ गते

आइतबार



गण्डकी प्रदेश सरकारको कोरोना चिर्दुको अभियान : हाम्रो अभियान

कोभिड-१९ संक्रमणको कुल तथ्याङ्कहरू



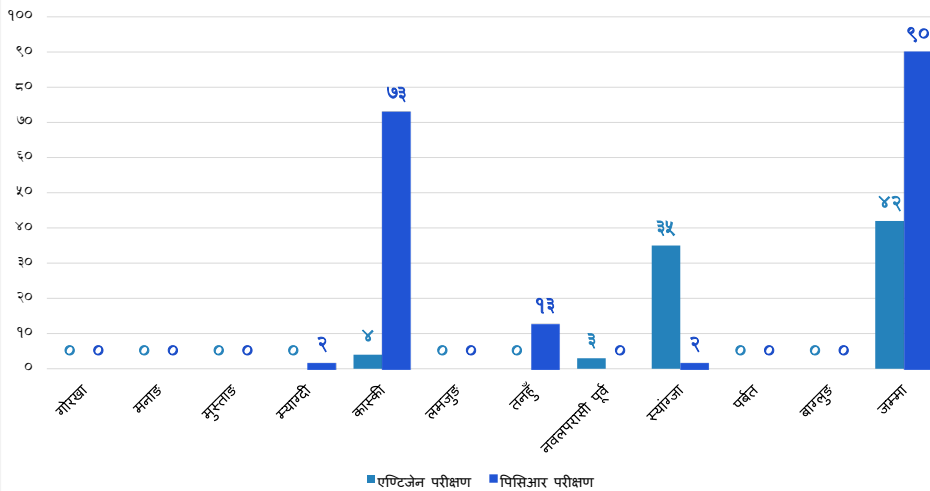
कोभिड-१९ संक्रमणको पछिल्लो एक हप्ताको तथ्याङ्कहरू



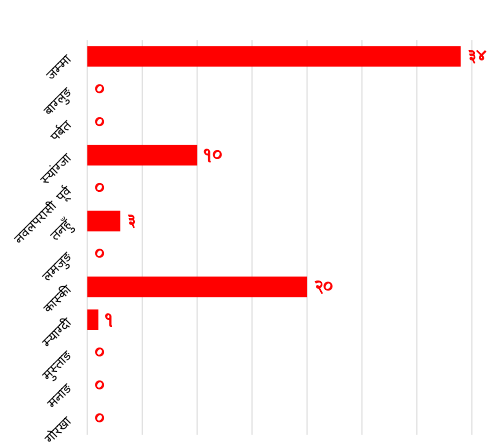
कोभिड-१९ संक्रमणको पछिल्लो २४ घण्टाको तथ्याङ्कहरू



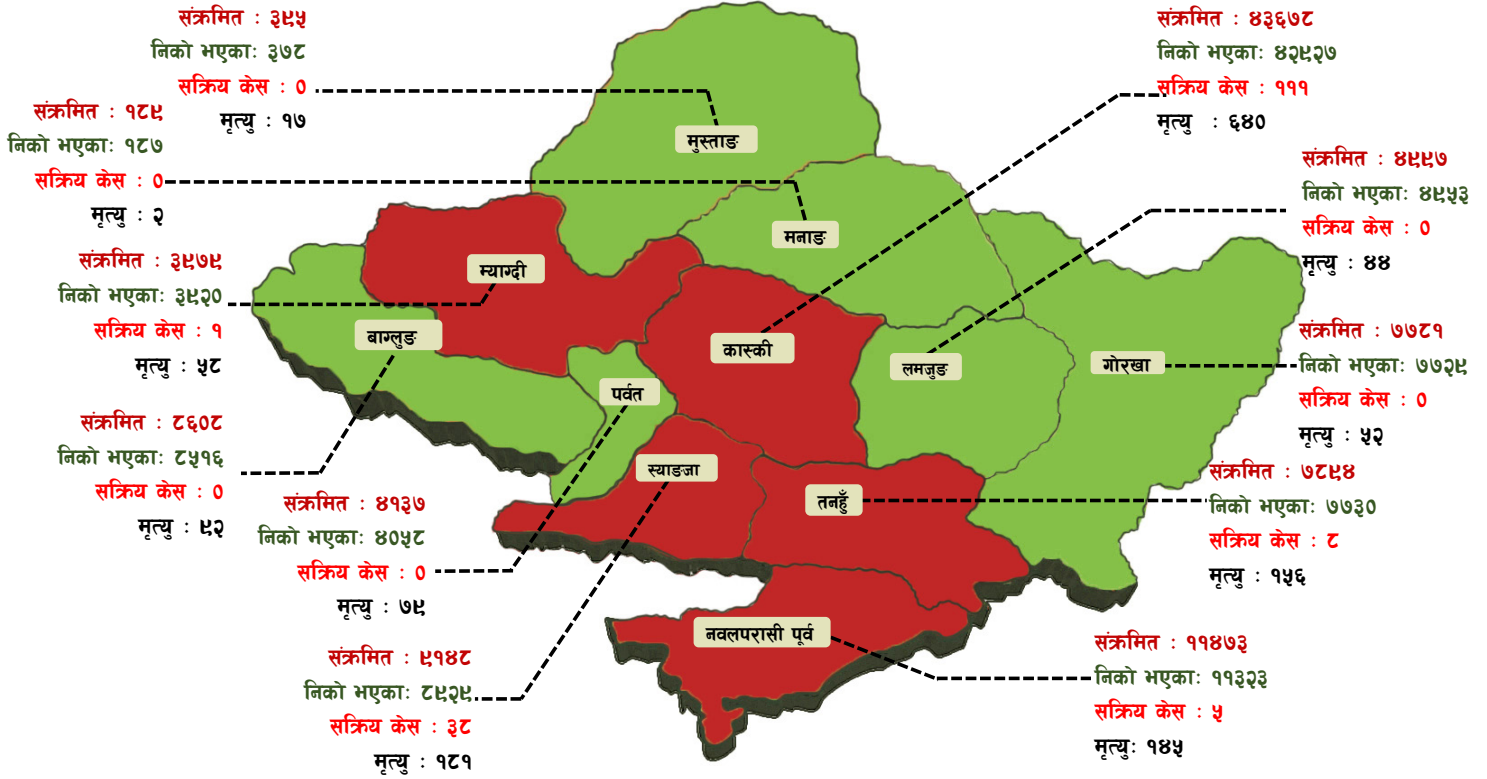
गण्डकी प्रदेशमा पछिल्लो २४ घण्टामा गरिएको एण्टिजेन तथा पिसिआर परीक्षण वितरण



गण्डकी प्रदेशमा पछिल्लो २४ घण्टामा थप भएका संक्रमितको जिल्लामा वितरण



गण्डकी प्रदेशमा कोभिड-१९ संक्रमितका जिल्ला स्तरीय विवरण



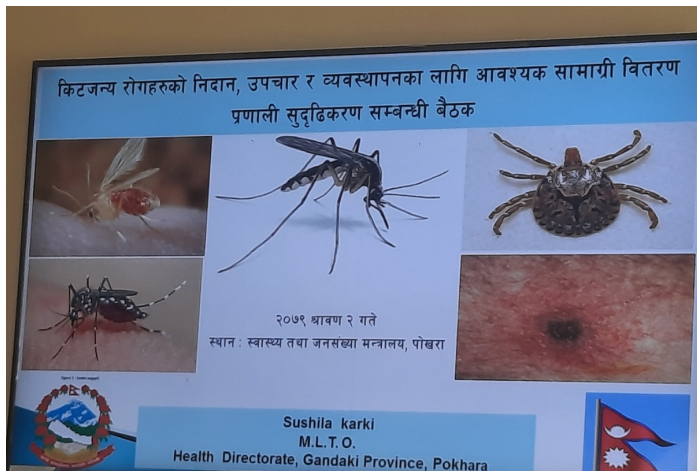
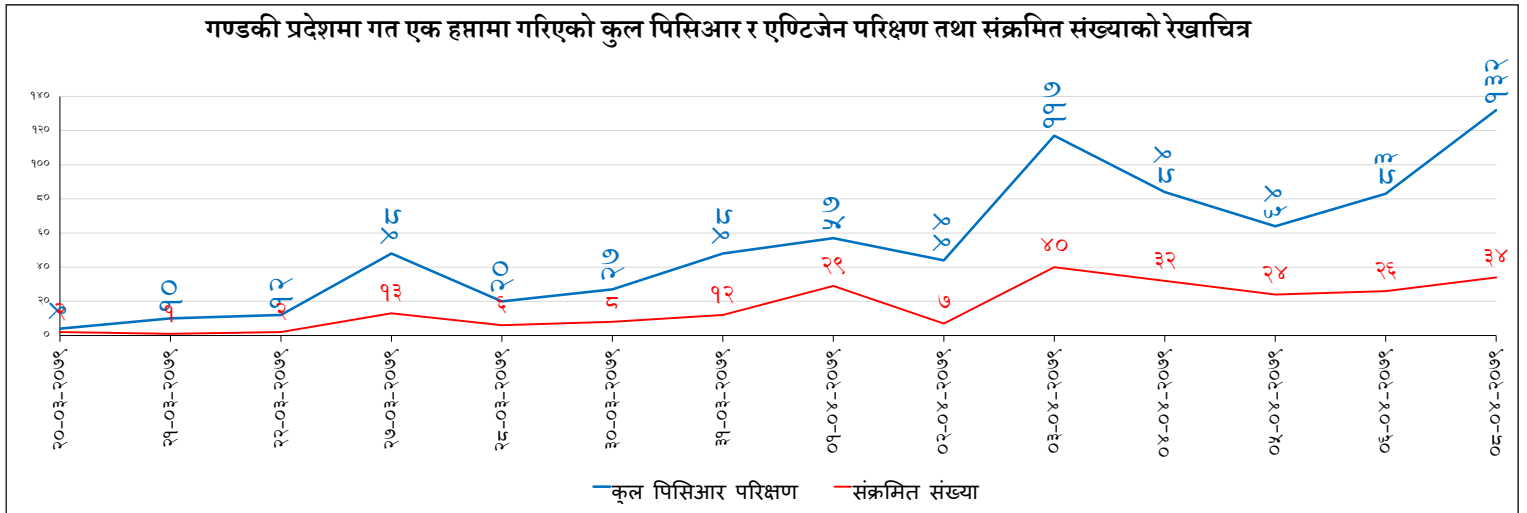
गोरखा अस्पताल व्यवस्थापन समिति र निक साइमन्स ईन्स्टिच्युट बीच गोरखा अस्पताललाई Curative Service Support Programme अन्तर्गत HUB अस्पतालको रूपमा विकास गर्न सम्झौता पत्रमा हस्ताक्षर सम्पन्न भएको छ।



स्वास्थ्य निर्देशनालय, गण्डकी प्रदेशको आयोजना तथा WHO को सहयोगमा “Provincial VDP Surveillance Review Workshop” कार्यक्रमको दोस्रो दिनमा स्वास्थ्य निर्देशनालय, गण्डकी प्रदेशका निर्देशकले सहजीकरण गर्नु भएको थियो ।



माछापुच्छ्रे गाउँ पालिका-८, कास्कीको आयोजना तथा जिभाय नेपालको सहयोगमा संचालित मुख स्वास्थ्य परियोजना अन्तर्गत मुख स्वास्थ्य सम्बन्धी वार्ड स्तरिय नाटक प्रतियोगिता संचालन भएको छ। कार्यक्रममा माछापुच्छ्रे गाउँ पालिका वडा न.८ मा रहेका ७ वटा विद्यालयका विद्यार्थीहरूको सहभागीता रहेको थियो ।



स्वास्थ्य निर्देशनालय, गण्डकी प्रदेशको आयोजनामा किटजन्य रोगको निदान, उपचार र ब्यबस्थापनका लागि आवश्यक सामाग्री बितरण प्रणाली सुदृढिकरण सम्बन्धि बैठकको आयोजना भएको छ। स्वास्थ्य निर्देशनालय, गण्डकी प्रदेशका निर्देशकज्यूको अध्यक्षतामा सम्पन्न उक्त बैठकमा स्वास्थ्य तथा जनसंख्या मन्त्रालय, गण्डकी प्रदेशका सचिबज्यू, स्वास्थ्य आपूर्ति ब्यबस्थापन केन्द्र, स्वास्थ्य तालिम केन्द्र, प्रदेश जनस्वास्थ्य प्रयोगशालाका निर्देशकज्यूहरू बिशिष्ट उपस्थिती रहेको थियो।



स्वास्थ्य कार्यालय, गोरखाको आयोजनामा सकारात्मक सोच तथा उत्प्रेरणात्मक कार्यशाला गोष्ठी संचालन भएको छ।

| सक्रिय संक्रमितहरूको जिल्लागत अवस्था | | | | |
|--------------------------------------|-----------------------------|----------------------------------|---------------------|----------------------------|
| जिल्ला | होम आइसोलेसनमा रहेको संख्या | संस्थागत आइसोलेसनमा रहेको संख्या | ICU मा रहेको संख्या | Ventilator मा रहेको संख्या |
| गोरखा | ० | ० | ० | ० |
| मनाङ | ० | ० | ० | ० |
| मुस्ताङ | ० | ० | ० | ० |
| म्याग्दी | १ | ० | ० | ० |
| कास्की | १०३ | ८ | ० | ० |
| लमजुङ | ० | ० | ० | ० |
| तनहुँ | ८ | ० | ० | ० |
| नवलपरासी पूर्व | ५ | ० | ० | ० |
| स्याङजा | ३८ | ० | ० | ० |
| पर्वत | ० | ० | ० | ० |
| बाग्लुङ | ० | ० | ० | ० |
| जम्मा | १५५ | ८ | ० | ० |

| अस्पतालको अवस्था | | | |
|------------------|-------------|---------------|-------------|
| बेड प्रकार | क्षमता | बिरामी संख्या | खालि बेड |
| साधारण बेड | ४८७ | ६ | ४८१ |
| HDU बेड | ३१३ | २ | ३११ |
| ICU बेड | १६६ | ० | १६६ |
| Ventilator बेड | ६९ | ० | ६९ |
| जम्मा | १०३५ | ८ | १०२७ |

कोरोना संक्रमणबाट बच्नका लागि जनस्वास्थ्यका सबै मापदण्डको पालना गर्नु

मास्क लगाउनु

भौतिक दूरी कायम गर्नु

बेलाबेलामा साबुनपानीले हात धोउनु

नवराज शर्मा
 स्वास्थ्य निर्देशनालय, गण्डकी प्रदेश